

УТВЕРЖДАЮ  
начальник управления социальной защиты  
населения администрации Юргинского  
муниципального округа

Сайдаль Д.С.

« 14 » 01 2022 г.



**ПАСПОРТ ДОСТУПНОСТИ  
объекта социальной инфраструктуры (ОСИ)**

№ 107

**1. Общие сведения об объекте**

1.1. Наименование (вид) объекта здание муниципального казенного учреждения «Комплексный центр социального обслуживания населения Юргинского муниципального округа»

1.2. Адрес объекта Кемеровская область-Кузбасс, г. Юрга, ул. Строительная, д.17

1.3. Сведения о размещении объекта:

- отдельно стоящее здание      -      этажей,      -      кв.м

- часть здания    -    этажей (или на первом пятиэтажного жилого дома этаже), 149,9 кв.м

- наличие прилегающего земельного участка (да, нет);      -      кв.м

1.4. Год постройки здания 1963, последнего капитального ремонта 2021 - косметический ремонт внутренних помещений

1.5. Дата предстоящих плановых ремонтных работ: текущего    -   , капитального    -   

1.6. Название организации (учреждения), (полное юридическое наименование – согласно Уставу, краткое наименование)  
муниципальное казенное учреждение «Комплексный центр социального обслуживания населения Юргинского муниципального округа» (МКУ «КЦСОН»)

1.7. Юридический адрес организации (учреждения) Кемеровская область-Кузбасс, Юргинский муниципальный округ, д. Талая, улица Центральная, д.1а

1.8. Основание для пользования объектом (оперативное управление, аренда, собственность)

1.9. Форма собственности (государственная, негосударственная) государственная

1.10. Территориальная принадлежность (федеральная, региональная, муниципальная)  
муниципальная

1.11. Вышестоящая организация (наименование) управление социальной защиты населения администрации Юргинского муниципального округа

1.12. Адрес вышестоящей организации, другие координаты Кемеровская область-Кузбасс, г.Юрга, ул.Машиностроителей, д.37, т. 8 (38451) 4-14-51

**2. Характеристика деятельности организации на объекте**

(по обслуживанию населения)

2.1 Сфера деятельности (здравоохранение, образование, социальная защита, физическая культура и спорт, культура, связь и информация, транспорт, жилой фонд, потребительский рынок и сфера услуг, другое) социальная защита

2.2 Виды оказываемых услуг социальное обслуживание на дому, полустационарное социальное обслуживание, срочное социальное обслуживание

2.3 Форма оказания услуг: (на объекте, с длительным пребыванием, в т.ч. проживанием, на дому, дистанционно) на дому, на объекте, дистанционно

2.4 Категории обслуживаемого населения по возрасту: (дети, взрослые трудоспособного возраста, пожилые; все возрастные категории) граждане, оказавшиеся в трудной жизненной ситуации; граждане пожилого возраста; инвалиды старше 18 лет

2.5 Категории обслуживаемых инвалидов: инвалиды старше 18 лет, передвигающиеся на коляске, инвалиды с нарушениями опорно-двигательного аппарата; нарушениями зрения, нарушениями слуха, нарушениями умственного развития

2.6 Плановая мощность: посещаемость (количество обслуживаемых в день), вместимость, пропускная способность 128 человек

2.7 Участие в исполнении ИПР инвалида, ребенка-инвалида (да, нет) для инвалида старше 18 лет в части предоставления социальных услуг на дому, услуг в полустационарной форме, социального сопровождения.

### 3. Состояние доступности объекта

#### 3.1 Путь следования к объекту пассажирским транспортом

(описать маршрут движения с использованием пассажирского транспорта)

от остановки «Автовокзал» - автобус №6 до остановки «МФЦ» («Гимназия»)

наличие адаптированного пассажирского транспорта к объекту не имеется

#### 3.2 Путь к объекту от ближайшей остановки пассажирского транспорта:

3.2.1 расстояние до объекта от остановки транспорта 350 м

3.2.2 время движения (пешком) 5-10 мин

3.2.3 наличие выделенного от проезжей части пешеходного пути (да, нет),

3.2.4 Перекрестки: нерегулируемые;

3.2.5 Информация на пути следования к объекту: не имеется;

3.2.6 Перепады высоты на пути: есть, нет описать \_\_\_\_\_)

Их обустройство для инвалидов на коляске: да, нет ( \_\_\_\_\_)

#### 3.3 Организация доступности объекта для инвалидов – форма обслуживания

№№ п/п	Категория инвалидов (вид нарушения)	Вариант организации доступности объекта (формы обслуживания)*
1.	<b>Все категории инвалидов и МГН</b>	ДУ
	<i>в том числе инвалиды:</i>	
2	передвигающиеся на креслах-колясках	Б
3	с нарушениями опорно-двигательного аппарата	А
4	с нарушениями зрения	А
5	с нарушениями слуха	А
6	с нарушениями умственного развития	ДУ

\* - указывается один из вариантов: «А», «Б», «ДУ», «ВНД» («А» доступность всех зон и помещений - универсальная, «Б» доступны специально выделенные участки и помещения, «ДУ» доступность условная: дополнительная помощь сотрудника, услуги на дому, дистанционно, «ВНД» не организована доступность)

### 3.4 Состояние доступности основных структурно-функциональных зон

№№ п/п	Основные структурно-функциональные зоны	Состояние доступности, в том числе для основных категорий инвалидов**	Приложение	
			№ на плане	№ фото
1	Территория, прилегающая к зданию (участок)	ДП-В	14	1
2	Вход (входы) в здание	ДП-И (О, С, Г, У)	1,13	2,3
3	Путь (пути) движения внутри здания (в т.ч. пути эвакуации)	ДП-В	4,11,12	4,5,6,7,8,9
4	Зона целевого назначения здания (целевого посещения объекта)	ДП-В	3,5,7,8,9, 13,14	10,11,12,13, 14,15
5	Санитарно-гигиенические помещения	ДП-В	6,10	16
6	Система информации и связи (на всех зонах)	ДП-В	12,13	3,17,18
7	Пути движения к объекту (от остановки транспорта)	ДЧ-В	1,2,3,4	19,20,21,22, 23,24,25,26, 27,28,29

\*\* Указывается: ДП-В - доступно полностью всем; ДП-И (К, О, С, Г, У) – доступно полностью избирательно (указать категории инвалидов); ДЧ-В - доступно частично всем; ДЧ-И (К, О, С, Г, У) – доступно частично избирательно (указать категории инвалидов); ДУ - доступно условно, ВНД - недоступно

**3.5. ИТОГОВОЕ ЗАКЛЮЧЕНИЕ о состоянии доступности объекта социальной инфраструктуры:** муниципальное казенное учреждение «Комплексный центр социального обслуживания населения Юргинского муниципального округа» доступно частично всем.

#### 4. Управленческое решение

##### 4.1. Рекомендации по адаптации основных структурных элементов объекта:

№ п/п	Основные структурно-функциональные зоны объекта	Рекомендации по адаптации объекта (вид работы)*
1	Территория, прилегающая к зданию (участок)	не нуждается
2	Вход (входы) в здание	технические решения невозможны – организация дополнительной альтернативной формы обслуживания (сопровождающее лицо)
3	Путь (пути) движения внутри здания (в т.ч. пути эвакуации)	не нуждается организация дополнительной альтернативной формы обслуживания (сопровождающее лицо)
4	Зона целевого назначения здания (целевого посещения объекта)	технические решения невозможны – организация дополнительной альтернативной формы обслуживания (сопровождающее лицо)
5	Санитарно-гигиенические помещения	не нуждается
6	Система информации на объекте (на всех зонах)	не нуждается
7	Пути движения к объекту (от остановки транспорта)	технические решения невозможны – организация альтернативной формы обслуживания
8.	<b>Все зоны и участки</b>	технические решения невозможны – организация дополнительной альтернативной формы обслуживания (сопровождающее лицо)

\*- указывается один из вариантов (видов работ): не нуждается; ремонт (текущий, капитальный); индивидуальное решение с ТСР; технические решения невозможны – организация альтернативной формы обслуживания

##### 4.2. Период проведения работ по мере необходимости

в рамках исполнения плана

(указывается наименование документа: программы, плана)

4.3 Ожидаемый результат (по состоянию доступности) после выполнения работ по адаптации доступно частично всем  
Оценка результата исполнения программы, плана (по состоянию доступности)

---

4.4. Для принятия решения требуется, не требуется *(нужное подчеркнуть)*:  
Согласование \_\_\_\_\_

Имеется заключение уполномоченной организации о состоянии доступности объекта *(наименование документа и выдавшей его организации, дата)*, прилагается

---

4.5. Информация размещена (обновлена) на Карте доступности субъекта РФ  
\_\_\_\_\_ *(дата)* \_\_\_\_\_ *(наименование сайта, портала)*

---

### 5. Особые отметки

Паспорт сформирован на основании:

1. Акта обследования объекта: № акта \_\_\_\_\_ от « \_\_\_\_ » \_\_\_\_\_ 20\_\_ г.
2. Решения Комиссии \_\_\_\_\_ от « \_\_\_\_ » \_\_\_\_\_ 20\_\_ г.

УТВЕРЖДАЮ

начальник управления социальной защиты населения администрации Юргинского муниципального округа  
Сайдадь Д.С.

« 14 » 01 2022



**АКТ ОБСЛЕДОВАНИЯ  
объекта социальной инфраструктуры  
К ПАСПОРТУ ДОСТУПНОСТИ ОСИ**

№ 107

Юргинский муниципальный округ

« 14 » 01 2022 г.

**1. Общие сведения об объекте**

1.1. Наименование (вид) объекта административное здание муниципального казенного учреждения «Комплексный центр социального обслуживания населения Юргинского муниципального округа»

1.2. Адрес объекта Кемеровская область-Кузбасс, г.Юрга, переулок. Нахановича, д.6а

1.3. Сведения о размещении объекта:

- отдельно стоящее здание    -    этажей,    -    кв.м

- часть здания    -    этажей (или на первом пятиэтажного жилого дома этаже), 149,9 кв.м

- наличие прилегающего земельного участка (да, нет);    - кв.м

1.4. Год постройки здания 1963, последнего капитального ремонта 2021 - косметический ремонт внутренних помещений

1.5. Дата предстоящих плановых ремонтных работ: текущего -   , капитального -   

1.6. Название организации (учреждения), (полное юридическое наименование – согласно Уставу, краткое наименование)

муниципальное казенное учреждение «Комплексный центр социального обслуживания населения Юргинского муниципального округа» (МКУ «КЦСОН»)

1.7. Юридический адрес организации (учреждения) Кемеровская область-Кузбасс, Юргинский муниципальный округ, д. Талая, улица Центральная, д.1а

**2. Характеристика деятельности организации на объекте**

2.1. Сфера деятельности (здравоохранение, образование, социальная защита, физическая культура и спорт, культура, связь и информация, транспорт, жилой фонд, потребительский рынок и сфера услуг, другое) социальная защита

Виды оказываемых услуг: социальное обслуживание на дому, полустационарное социальное обслуживание, срочное социальное обслуживание

2.2. Форма оказания услуг: (на объекте, с длительным пребыванием, в т.ч. с проживанием, на дому, дистанционно) на дому, на объекте, на объекте, дистанционно

2.3. Категории обслуживаемого населения по возрасту: (дети, взрослые трудоспособного возраста, пожилые; все возрастные категории) граждане, оказавшиеся в трудной жизненной ситуации, граждане пожилого возраста, инвалиды старше 18 лет

2.4. Категории обслуживаемых инвалидов: инвалиды старше 18 лет, передвигающиеся на коляске, инвалиды с нарушениями опорно-двигательного аппарата; нарушениями зрения, нарушениями слуха

2.5. Участие в исполнении ИПР инвалида (да, нет) для инвалида старше 18 лет в части предоставления социальных услуг на дому, социального сопровождения.

### 3. Состояние доступности объекта

#### 3.1 Путь следования к объекту пассажирским транспортом

(описать маршрут движения с использованием пассажирского транспорта)

от остановки «Автовокзал» - автобус №6 до остановки «МФЦ» («Гимназия»)

наличие адаптированного пассажирского транспорта к объекту не имеется

#### 3.2 Путь к объекту от ближайшей остановки пассажирского транспорта:

3.2.1 расстояние до объекта от остановки транспорта 350 м

3.2.2 время движения (пешком) 5-10 мин

3.2.3 наличие выделенного от проезжей части пешеходного пути (да, нет),

3.2.4 Перекрестки: нерегулируемые;

3.2.5 Информация на пути следования к объекту: не имеется;

3.2.6 Перепады высоты на пути: есть, нет описать \_\_\_\_\_)

Их обустройство для инвалидов на коляске: да, нет (\_\_\_\_\_)

#### 3.3 Организация доступности объекта для инвалидов – форма обслуживания

№№ п/п	Категория инвалидов (вид нарушения)	Вариант организации доступности объекта (формы обслуживания)*
1.	<b>Все категории инвалидов и МГН</b>	ДУ
	<i>в том числе инвалиды:</i>	
2	передвигающиеся на креслах-колясках	Б
3	с нарушениями опорно-двигательного аппарата	А
4	с нарушениями зрения	А
5	с нарушениями слуха	А
6	с нарушениями умственного развития	ДУ

\* - указывается один из вариантов: «А», «Б», «ДУ», «ВНД» («А» доступность всех зон и помещений - универсальная, «Б» доступны специально выделенные участки и помещения, «ДУ» доступность условная: дополнительная помощь сотрудника, услуги на дому, дистанционно, «ВНД» не организована доступность)

#### 3.4 Состояние доступности основных структурно-функциональных зон

№№ п/п	Основные структурно-функциональные зоны	Состояние доступности, в том числе для основных категорий инвалидов**	Приложение	
			№ на плане	№ фото
1	Территория, прилегающая к зданию (участок)	ДП-В	14	1
2	Вход (входы) в здание	ДП-И (О, С, Г, У)	1,13	2,3
3	Путь (пути) движения внутри здания (в т.ч. пути эвакуации)	ДП-В	4,11,12	4,5,6,7,8,9
4	Зона целевого назначения здания (целевого посещения объекта)	ДП-В	3,5,7,8,9, 13,14	10,11,12,13, 14,15
5	Санитарно-гигиенические помещения	ДП-В	6,10	16
6	Система информации и связи (на всех зонах)	ДП-В	12,13	3,17,18
7	Пути движения к объекту (от остановки транспорта)	ДЧ-В	1,2,3,4	19,20,21,22, 23,24,25,26, 27,28,29

\*\* Указывается: ДП-В - доступно полностью всем; ДП-И (К, О, С, Г, У) – доступно полностью избирательно (указать категории инвалидов); ДЧ-В - доступно частично всем; ДЧ-И (К, О, С, Г, У) – доступно частично избирательно (указать категории инвалидов); ДУ - доступно условно, ВНД - недоступно

**3.5. ИТОГОВОЕ ЗАКЛЮЧЕНИЕ о состоянии доступности объекта социальной инфраструктуры:** муниципальное казенное учреждение «Комплексный центр социального обслуживания населения Юргинского муниципального округа» доступно частично всем.

**4. Управленческое решение (проект)**

**4.1. Рекомендации по адаптации основных структурных элементов объекта:**

№ п/п	Основные структурно-функциональные зоны объекта	Рекомендации по адаптации объекта (вид работы)*
1	Территория, прилегающая к зданию (участок)	не нуждается
2	Вход (входы) в здание	технические решения невозможны – организация дополнительной альтернативной формы обслуживания (сопровождающее лицо)
3	Путь (пути) движения внутри здания (в т.ч. пути эвакуации)	не нуждается организация дополнительной альтернативной формы обслуживания (сопровождающее лицо)
4	Зона целевого назначения здания (целевого посещения объекта)	технические решения невозможны – организация дополнительной альтернативной формы обслуживания (сопровождающее лицо)
5	Санитарно-гигиенические помещения	не нуждается
6	Система информации на объекте (на всех зонах)	не нуждается
7	Пути движения к объекту (от остановки транспорта)	технические решения невозможны – организация альтернативной формы обслуживания
8.	<b>Все зоны и участки</b>	технические решения невозможны – организация дополнительной альтернативной формы обслуживания (сопровождающее лицо)

\* - указывается один из вариантов (видов работ): не нуждается; ремонт (текущий, капитальный); индивидуальное решение с ТСР; технические решения невозможны – организация альтернативной формы обслуживания

4.2. Период проведения работ по мере необходимости

в рамках исполнения плана

(указывается наименование документа: программы, плана)

4.3 Ожидаемый результат (по состоянию доступности) после выполнения работ по адаптации доступно частично всем

Оценка результата исполнения программы, плана (по состоянию доступности) удовлетворительно

4.4. Для принятия решения требуется, не требуется (нужное подчеркнуть):

4.4.1. согласование на Комиссии \_\_\_\_\_

(наименование Комиссии по координации деятельности в сфере обеспечения доступной среды жизнедеятельности для инвалидов и других МГН)

4.4.2. согласование работ с надзорными органами (в сфере проектирования и строительства, архитектуры, охраны памятников, другое - указать)

4.4.3. техническая экспертиза; разработка проектно-сметной документации;

4.4.4. согласование с вышестоящей организацией (собственником объекта);

4.4.5. согласование с общественными организациями инвалидов

4.4.6. другое \_\_\_\_\_;

Имеется заключение уполномоченной организации о состоянии доступности объекта (наименование документа и выдавшей его организации, дата), прилагается \_\_\_\_\_

4.7. Информация может быть размещена (обновлена) на Карте доступности субъекта РФ \_\_\_\_\_

(наименование сайта, портала)

## 5. Особые отметки

### ПРИЛОЖЕНИЯ:

Результаты обследования:

- |  |    |          |    |
|--|----|----------|----|
| 1. Территории, прилегающей к объекту       | на | <u>1</u> | л. |
| 2. Входа (входов) в здание                 | на | <u>1</u> | л. |
| 3. Путей движения в здании                 | на | <u>2</u> | л. |
| 4. Зоны целевого назначения объекта        | на | <u>2</u> | л. |
| 5. Санитарно-гигиенических помещений       | на | <u>1</u> | л. |
| 6. Системы информации (и связи) на объекте | на | <u>1</u> | л. |

Результаты фотофиксации на объекте \_\_\_\_\_ на 11 л.

Поэтажные планы, паспорт БТИ поэтажный план на 1 л.

Другое (в том числе дополнительная информация о путях движения к объекту)

план путей движения к объекту на 3 л.

Руководитель

рабочей группы \_\_\_\_\_

(Должность, Ф.И.О.)

(Подпись)

Члены рабочей группы:

\_\_\_\_\_  
(Должность, Ф.И.О.)

(Подпись)

\_\_\_\_\_  
(Должность, Ф.И.О.)

(Подпись)

В том числе:

представители общественных  
организаций инвалидов

\_\_\_\_\_  
(Должность, Ф.И.О.)

(Подпись)

\_\_\_\_\_  
(Должность, Ф.И.О.)

(Подпись)

представители организации,  
расположенной на объекте

заместитель директора по АХЧ Пронькин А.В.

(Должность, Ф.И.О.)

(Подпись)

\_\_\_\_\_  
(Должность, Ф.И.О.)

(Подпись)

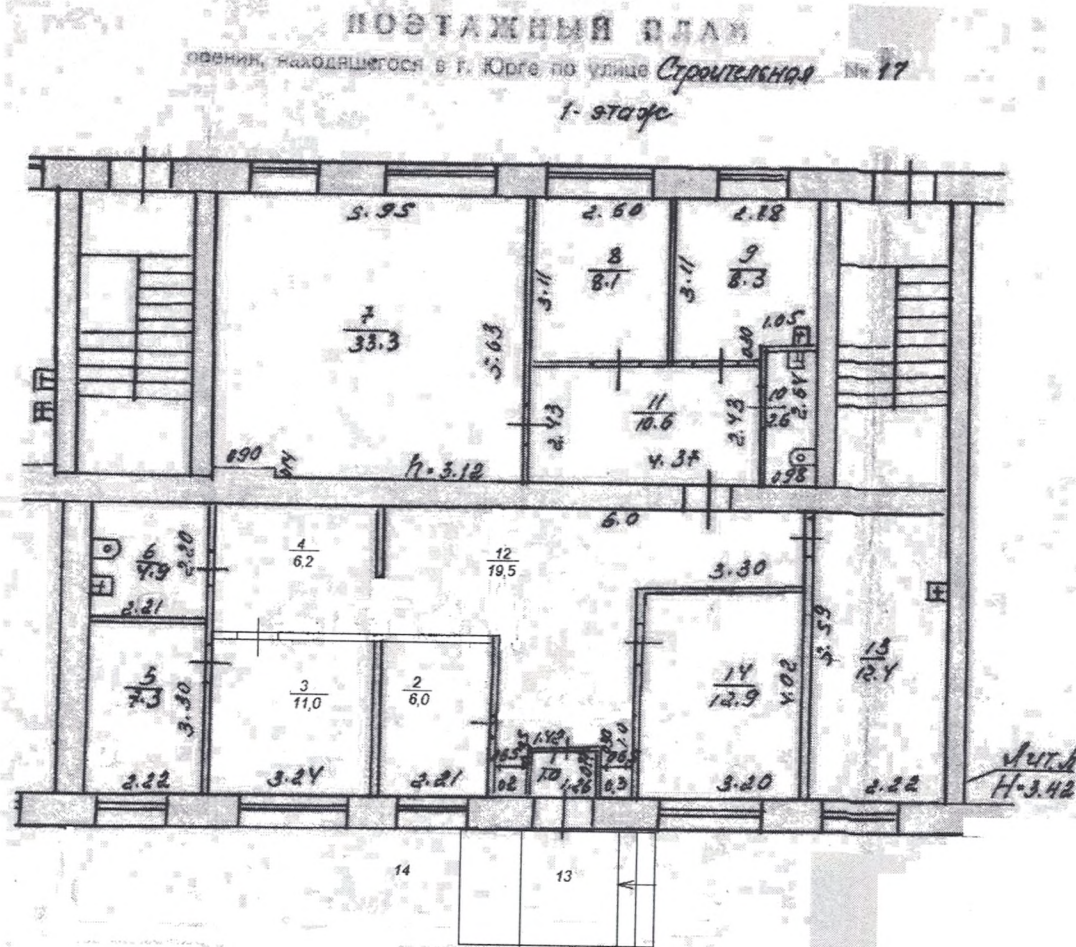
Управленческое решение согласовано «    » 201 г.

(протокол №    )

Комиссией (название) \_\_\_\_\_

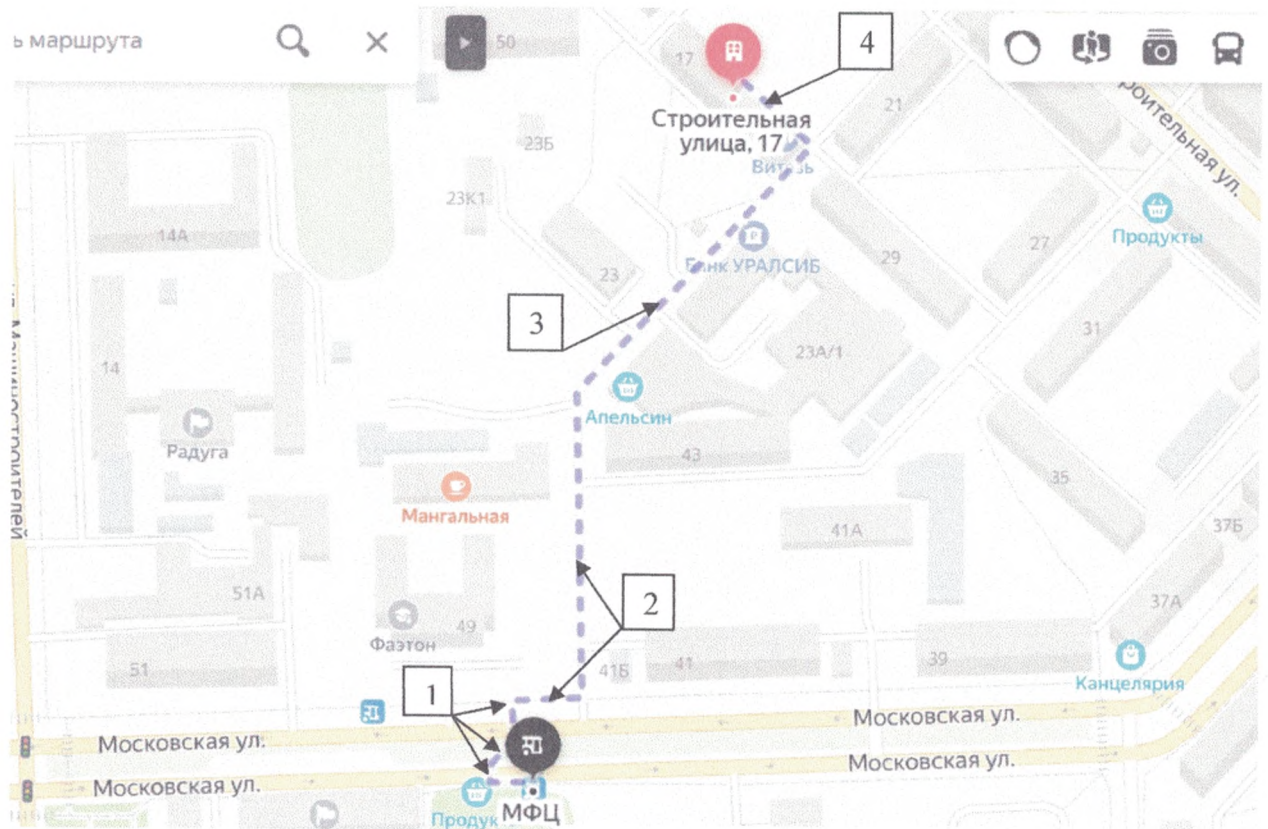


Приложение № 1  
к Акту обследования объекта  
социальной инфраструктуры



М: 1:100

Приложение № 2  
к Акту обследования объекта  
социальной инфраструктуры



Территория, прилегающая к зданию (участок)

Фото № 1



Вход (входы) в здание

Фото № 2



Фото № 3



Путь (пути) движения внутри здания (в т.ч. пути эвакуации)

Фото № 4



Фото № 5



Фото № 6



Фото № 7



Путь (пути) движения внутри здания (в т.ч. пути эвакуации)

Фото №8



Фото №9



*Приложение № 6  
к Акту обследования объекта  
социальной инфраструктуры*

Зона целевого назначения здания (целевого посещения объекта)

Фото № 10



Фото № 11

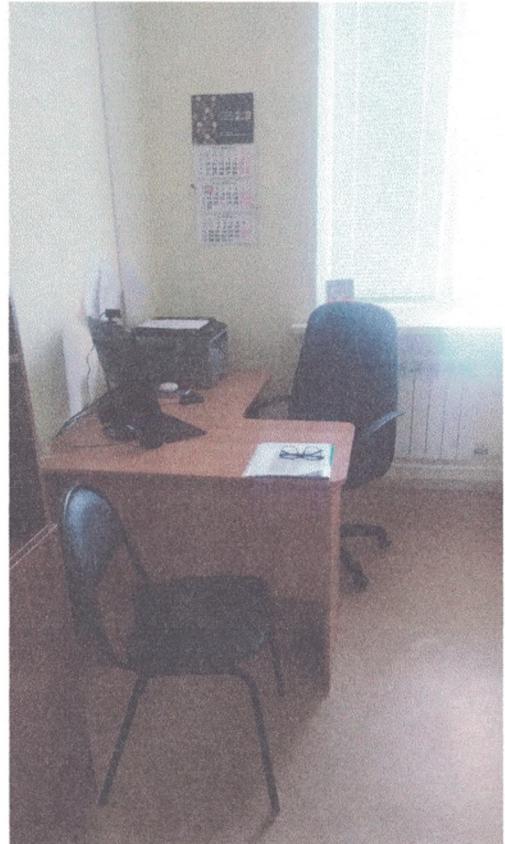


Фото № 12



Фото № 13



Фото №14



Фото №15





Санитарно-гигиеническое помещение

Фото № 16

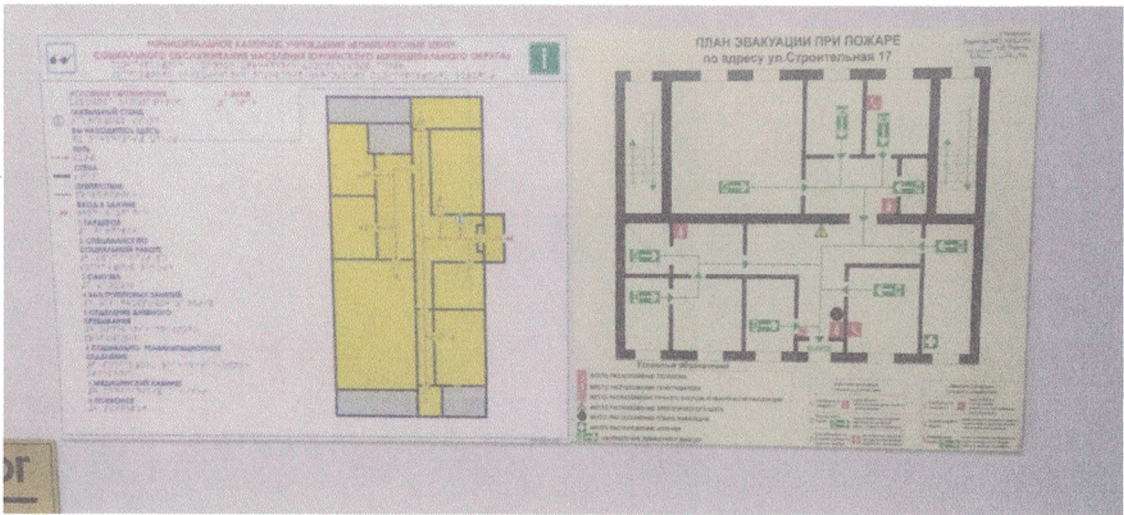


Система информации на объекте (на всех зонах)

Фото № 17



Фото № 18



Пути движения к объекту (от остановки транспорта)

Фото № 19



Фото № 20



Фото № 21



Фото № 22

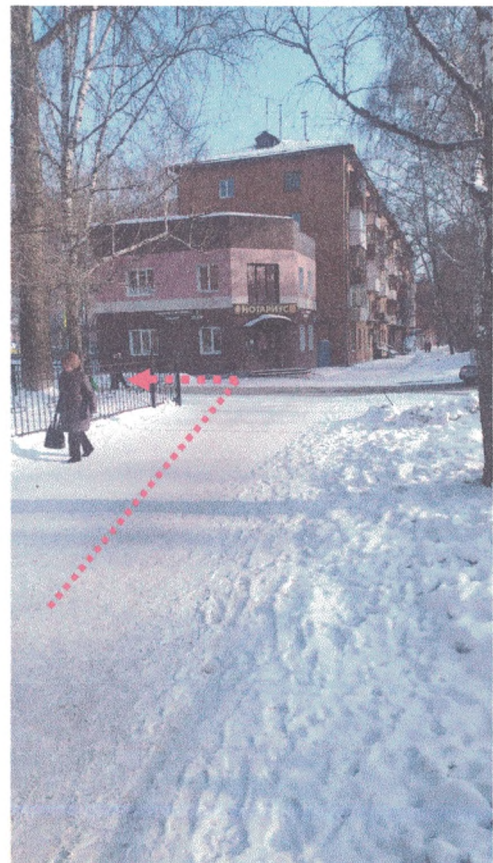


Фото № 23



Фото № 24



Фото № 25



Фото № 26



Фото № 27



Фото № 28



Фото № 29

